

## PRIX ET RÉCOMPENSES OBTENUS

Table 1 : ROBES ET ABBREVIATIONS

Noire	Noi.	Marquée de fauve	mar.fau.
Marron	Mar.	Marquée de sable	mar.sab.
Bleue	Ble.	à manteau noir	man.noi
Beige	Bel.	à manteau marron	man.mar.
Beige Argenté	Be.A.	à manteau bleu	man.ble.
Fauve	Fau.	à manteau gris	man.gri.
Fauve Rouge	F.Ro.	à manteau beige	man.bei.
Fauve Foncé	F.Fo.	à manteau charbonné de noir	man.cha.noi.
Fauve Orangé	F.Or.	à manteau charbonné de marron	man.cha.mar.
Fauve Clair	F.Cl.	à manteau charbonné de bleu	man.cha.ble.
Sable	Sab.	à manteau charbonné de beige	man.cha.bei.
Sable Ivoire	S.Iv.	à manteau charbonné de gris	man.cha.gri.
Sable Argenté	S.Ar.		
Sable Platine	S.Pl.	à masque noir	mas.noi.
Blanche	Bla.	à masque marron	mas.mar.
Grise	Gri.	à masque bleu	mas.ble.
Grège	Grè.		
Aubère	Aub.	à panachure blanche très limitée	PBI.Tl.
		à panachure blanche limitée	PBI.Lim.
		à panachure blanche moyenne	PBI.Moy.
		à panachure blanche envahissante	PBI.Env.
		à panachure blanche très envahissante	PBI.Ten.
		à panachure blanche	PBI.
Très légèrement	TLé.		
Légèrement	Lég.		
Moyennement	Moy.		
Fortement	For.		
Très Fortement	Tfo.		
Charbonnée	Cha.	Très légèrement	TLé.
Charbonnée de marron	Cha.ma.	Légèrement	Lég.
Charbonnée de bleu	Cha.ble.	Moyennement	Moy.
Charbonnée de beige	Cha.bei.	Fortement	For.
Bringée	Bri.noi.	Très Fortement	Tfo.
Bringée de marron	Bri.mar.		
Bringée de beige	Bri.bei.	Mouchetée	Mou.
Bigarrée de noir	Big.noi.	Truitée	Tru.
Bigarrée de marron	Big.mar.	Rouannée	Rou.
Bigarrée de beige	Big.bei.	Grisonnée	Gri.
Bigarrée de fauve	Big.fau.	Tachetée mélangée	T.M.

Tableau des Choix - Valeur des Géniteurs						
VALEUR	1	2	3	4	5	6
GROUPES 1, 2, 3, 5, 6, 7, 8, 9, 10	Confirmé	1er Choix	Excellent	Recommandé	Elite B	Elite A
GRUPE 4	Confirmé	1er choix	T.A.N. ou 1er choix + T.A.N.	Recommandé ou Recom. + T.A.N.		Elite ou Elite + T.A.N.

### DYSPLASIE DE LA HANCHE

#### DIFFÉRENTS STADES APPLICABLES

DYS. - A Aucun signe de dysplasie de la hanche  
 DYS. - B Hanches presque normales  
 DYS. - C Dysplasie de la hanche légère  
 DYS. - D Dysplasie de la hanche moyenne  
 DYS. - E Dysplasie de la hanche sévère

## TITRES DE CHAMPION DE FRANCE ET INTERNATIONAL

CS	CHAMPION DE FRANCE DE CONFORMITÉ AU STANDARD
T	CHAMPION NATIONAL DE TRAVAIL
TR	CHAMPION DE FRANCE DE TRAVAIL EN RING
TM	CHAMPION DE TRAVAIL MONDIORING
TP	CHAMPION DE FRANCE DE TRAVAIL DE PISTAGE
RCI	CHAMPION DE FRANCE DE TRAVAIL R.C.I.
TO	CHAMPION NATIONAL DE TRAVAIL D'OBÉISSANCE
FC	CHAMPION DE FRANCE DE CAVAGE
TT	CHAMPION DE FRANCE DE TRAVAIL SUR TROUPEAUX
TMS	CHAMPION DE TRAVAIL À L'EAU SAUVETAGE EN MER
TPC	CHAMPION DE FRANCE DE TRAVAIL PRATIQUE EN CAMPAGNE
TA	CHAMPION DE TRAVAIL AU TERRIER ARTIFICIEL
TN	CHAMPION DE TRAVAIL AU TERRIER NATUREL
TNA	CHAMPION DE TRAVAIL AU TERRIER NATUREL ET ARTIFICIEL
TBR	CHAMPION DE TRAVAIL EN BROUSSAILLAGE
CP	CHAMPION DE FRANCE DE CHASSE PRATIQUE (Teckels)
TF	CHAMPION DE FRANCE DE TRAVAIL À LA FRANÇAISE (Retrievers)
TA	CHAMPION DE FRANCE DE TRAVAIL À L'ANGLAISE (Retrievers)
C	CHAMPION COMPLET
BB	CHAMPION BON & BEAU DE L'ANNÉE
P	CHAMPION DE PRINTEMPS (Chiens d'arrêt)
A	CHAMPION D'AUTOMNE (Chiens d'arrêt)
GQ	CHAMPION NATIONAL GRANDE QUÊTE (Chiens d'arrêt)
IB	CHAMPION INTERNATIONAL DE BEAUTÉ
IT	CHAMPION INTERNATIONAL DE TRAVAIL
IC	INTERNATIONAL DE COURSES
ITB	CHAMPION INTERNATIONAL DE TRAVAIL & BEAUTÉ (Titre cumulatif)
ITF	CHAMPION INTERNATIONAL DE TRAVAIL FIELD TRIAL
ITC	CHAMPION INTERNATIONAL TRAVAIL DE CHASSE
IGQ	CHAMPION INTERNATIONAL DE GRANDE QUÊTE
F	CHAMPION FRANÇAIS (Chiens d'arrêt)
TPO	CHAMPION TRAVAIL POURSUITE
LSP	LAURÉAT STANDARD PERFORMANCE
VGP	VAINQUEUR DU GRAND PRIX S.C.C. (Lévriers)
FTG	CHAMPION DES FIELD-TRIALS GIBIER TIRE (Spaniels)
TM	CHAMPION DE FRANCE DE TRAVAIL SUR MOUTONS
CF	VAINQUEUR DE COUPE DE FRANCE
SPP	LAURÉAT STANDARD PERFORMANCE POURSUITE
SPC	LAURÉAT STANDARD PERFORMANCE COURSE

PROPRIÉTAIRES SUCCESSIFS

114 - 11 - 2009 Chomjpus v.c. 17/02/09  
 DLE: 110  
 DLE: 010

KOHLs - SEKCE RETRIEVERŮ  
 PORADCE CHOVŮ  
 Ing. Frant. KORDA  
 Holičky 36  
 379 01 Třebon



## SOCIÉTÉ CENTRALE CANINE

POUR L'AMÉLIORATION DES RACES DE CHIENS EN FRANCE

Fédération Nationale agréée par le Ministère de l'Agriculture  
 (Décret du 26-2-1974, Arrêté du 22-5-1969)

Reconnue d'Utilité Publique

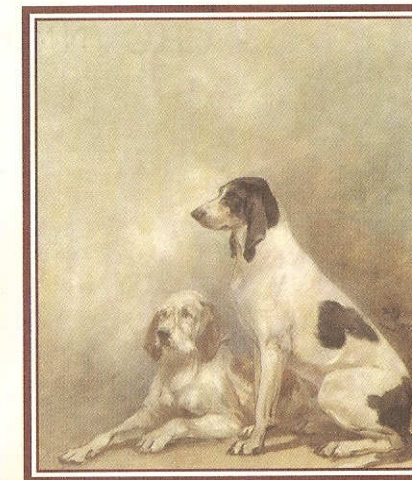
Membre de la Fédération Cynologique Internationale

## PEDIGREE

*Livre des Origines Français*

(L.O.F.)

Inscrit au registre des Livres Généalogiques du MINISTÈRE de l'AGRICULTURE FRANÇAIS



155, Avenue Jean Jaurès - 93535 Aubervilliers Cedex

www.scc.asso.fr

(doit obligatoirement être remis en même temps que le chien  
 en cas de changement de propriétaire)